

Incubateur des musiques mises en scène

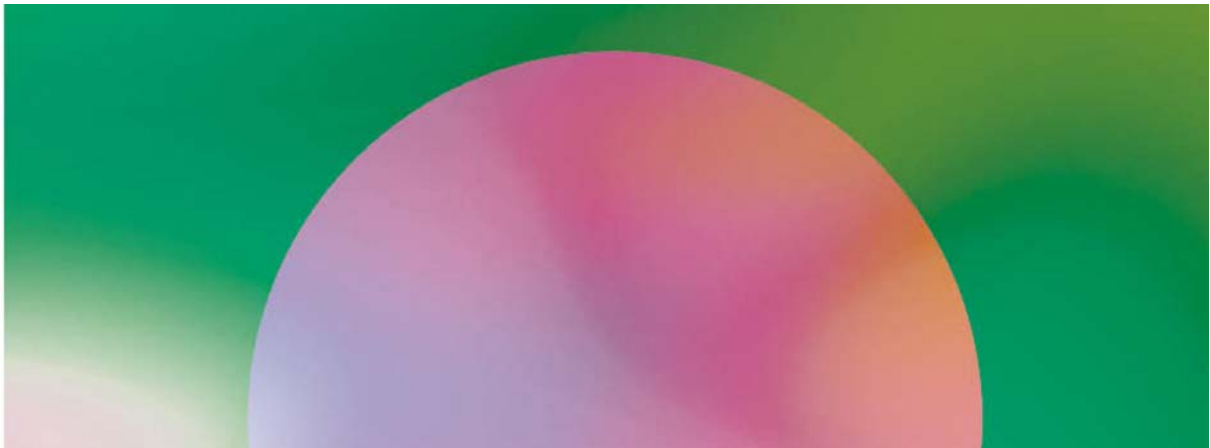


APPEL À PROJETS

JOURNÉE DE REPÉRAGE ARTISTIQUE DE LA POP #3

En partenariat avec
Le Théâtre de Vanves, Arcadi Île-de-France
et LOD muziektheater

Destinée et réservée aux professionnels du spectacle, la journée de repérage artistique de La Pop a pour but de favoriser la naissance d'une dizaine de spectacles en gestation. Les professionnels présents découvrent une sélection de spectacles identifiés par La Pop, le Théâtre de Vanves, Arcadi Île-de-France et LOD muziektheater parmi plusieurs centaines de dossiers de candidature. Tous ces projets en cours de conception et de production, portés par des équipes artistiques émergentes ou plus identifiées, sont sélectionnés via l'appel à candidatures détaillé ci-après. Candidatures jusqu'au lundi 23 avril 2018



CANDIDATURES

Dossiers de candidature par mail
avant le lundi 23 avril 2018
à l'adresse monprojetpourlapop@gmail.com

REJOIGNEZ-NOUS

www.lapop.fr
@penichelapop



APPEL À PROJETS

Pour participer à la Journée de repérage artistique de La Pop



La Journée de repérage artistique #3 propose à des professionnels - programmateurs, producteurs, institutionnels - de découvrir des projets artistiques en gestation. Elle permet une mise en relation entre des porteurs de projets scéniques et des professionnels du spectacle, et favorise ainsi la circulation d'informations sur des projets interrogeant les relations que les individus et la société entretiennent avec les sons et la musique.

Qui peut candidater ?

Toute équipe artistique qui **s'empare en toute liberté de l'objet sonore ou musical**, et qui serait porteuse d'un projet scénique en cours de conception et de production. La création des projets de spectacles proposés ne peut être prévue pour une date antérieure au 1^{er} septembre 2018.

Aucune contrainte de sources sonores, de genres musicaux (musiques improvisées, actuelles, urbaines, contemporaines, électroniques, patrimoniales...) ou de formes scéniques (théâtre, danse, performance, opéra, installation, cirque...) n'est fixée. La musique ou les sons doivent par contre être au cœur du processus de création, et non un élément illustratif ou un motif d'ambiance. **Tous les spectacles sélectionnés interrogeront à leur façon les relations que les individus, les communautés et/ou la société entretiennent avec les sons et la musique.**

Comment se porter candidat ?

Les équipes artistiques doivent faire parvenir **avant Le Lundi 23 avril 2018** un dossier de candidature par mail à l'adresse monprojetpourlapop@gmail.com.

Quels sont les éléments qui doivent impérativement figurer dans le dossier de candidature ?

- une brève présentation du projet qui inclut un pitch, un synopsis, une distribution, le producteur délégué, les éventuels coproducteurs et partenaires, la période et le lieu envisagés pour la création. Ce dossier doit également préciser les formes scéniques convoquées et la dramaturgie/mise en scène imaginée ;
- un visuel illustrant l'univers esthétique dans lequel le projet s'inscrit ;
- un éventuel extrait musical ou sonore.

Pour Les équipes retenues, comment se déroule La journée de repérage ?

La présence d'au moins un membre de l'équipe est requise le jeudi 17 mai, le matin ou l'après-midi. La présentation du projet est libre, orale, limitée à 20-25 minutes et suivie d'un échange avec la salle. Cette présentation peut être accompagnée de tout support ou présentation artistique permettant d'illustrer le propos.

JOURNÉE DE REPÉRAGE ARTISTIQUE #3



La Pop - incubateur des musiques mises en scène
En partenariat avec Le Théâtre de Vanves, Arcadi Île-de-France
et LOD muziektheater

Le jeudi 17 mai 2018
De 9h30 à 18h

Journée suivie d'une soirée concerts et performances au Théâtre de Vanves
19h30 - Vanves - Festival Switch
Clément Edouard, Giani Caserotto, Elise Dabrowski & Claudine Simon...

Destinée et réservée aux professionnels du spectacle, la Journée de repérage artistique de La Pop a pour but de faire connaître des équipes artistiques et leurs projets à venir. Les professionnels présents découvrent une sélection de spectacles identifiés par La Pop, le Théâtre de Vanves, Arcadi Île-de-France et LOD muziektheater parmi plusieurs centaines de dossiers de candidature. Tous ces projets en cours de conception et de production, portés par des équipes artistiques émergentes ou plus identifiées, sont sélectionnés via l'appel à candidatures détaillé ci-dessous.

L'ensemble des projets sélectionnés sera annoncé dès le début mai. Réservation obligatoire et possible dès aujourd'hui par mail à l'adresse suivante contactlapop@gmail.com.

PARTENAIRES

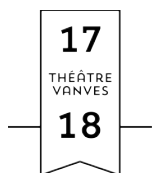


Née en mars 2016, la **péniche La Pop** est un incubateur artistique et citoyen, un lieu de résidences, de recherches et d'expérimentations. Sa mission est d'accompagner - en accueillant des équipes artistiques en résidence - la fabrication de spectacles où le matériau sonore, l'objet musical sont au cœur du processus de création. La Pop s'intéresse spécifiquement aux projets de création qui interrogent les relations que les individus, les groupes et la société entretiennent avec les sons et la musique.



> www.lapop.fr

Lieu de vie et de proximité, le **Théâtre de Vanves** est un lieu de diffusion, de création et de résidence qui consacre sa programmation aux esthétiques contemporaines, en danse, en musique et en théâtre. Les compagnies émergentes y tiennent une place importante et bénéficient d'un accompagnement. Il est friand des formes audacieuses, innovantes et atypiques et propose des temps de travail permettant l'expérimentation et la recherche.



SCÈNE CONVENTIONNÉE
D'INTÉRÊT NATIONAL
ART ET CRÉATION

> www.theatre-vanves.fr

LOD muziektheater est une maison de production gantoise pour l'opéra et le théâtre musical. Depuis plus de 25 ans, LOD muziektheater s'affirme comme un véritable foyer créatif où des artistes trouvent les conditions pour faire un chemin durable, inventif et international, avec des créations où théâtre et musique dialoguent de manière intense et innovante. LOD s'engage à tracer des trajets à long terme avec les metteurs en scène Josse De Pauw, Atelier Bildraum, Inne Goris et Fabrice Murgia (pour ses productions de théâtre musical), travaillant en collaboration régulière avec les compositeurs Kris Defoort, Daan Janssens, Dominique Pauwels et Thomas Smetryns. LOD dirige résolument le regard vers ce qui est encore à venir, en développant de nombreuses activités - telles que la Summer Academy et sa participation au réseau européen ENOA - dédiées à l'accompagnement de jeunes talents.



> www.lod.be

Arcadi Île-de-France est un établissement public de coopération culturelle pour les arts de la scène et de l'image en Île-de-France (EPCC) créé par la Région Île-de-France et l'État (Drac Île-de-France). Il accompagne dans la durée les porteurs de projets dans les domaines des arts de la scène (chanson, danse, opéra et théâtre) et des arts numériques, en leur apportant des aides financières et un soutien au développement professionnel, afin d'améliorer la production, la diffusion et la reprise des projets d'une part, et de soutenir le développement et la structuration des équipes, d'autre part. L'établissement encourage la recherche artistique, les démarches innovantes, la mutualisation, les évolutions et les nouvelles pratiques propres au secteur artistique et culturel, et contribue à la réflexion sur les problématiques qui le traversent. Dans le cadre de sa mission d'observation culturelle, il initie, coordonne et réalise des études. Il soutient la conception et la mise en œuvre de projets de sensibilisation, de médiation et d'action artistique et culturelle à destination des publics franciliens, à travers la mission Médiateur culturel dans les lycées d'Île-de-France et le dispositif Passeurs d'images. Il organise Néo, Biennale internationale des arts numériques - Paris / Île-de-France.



> www.arcadi.fr